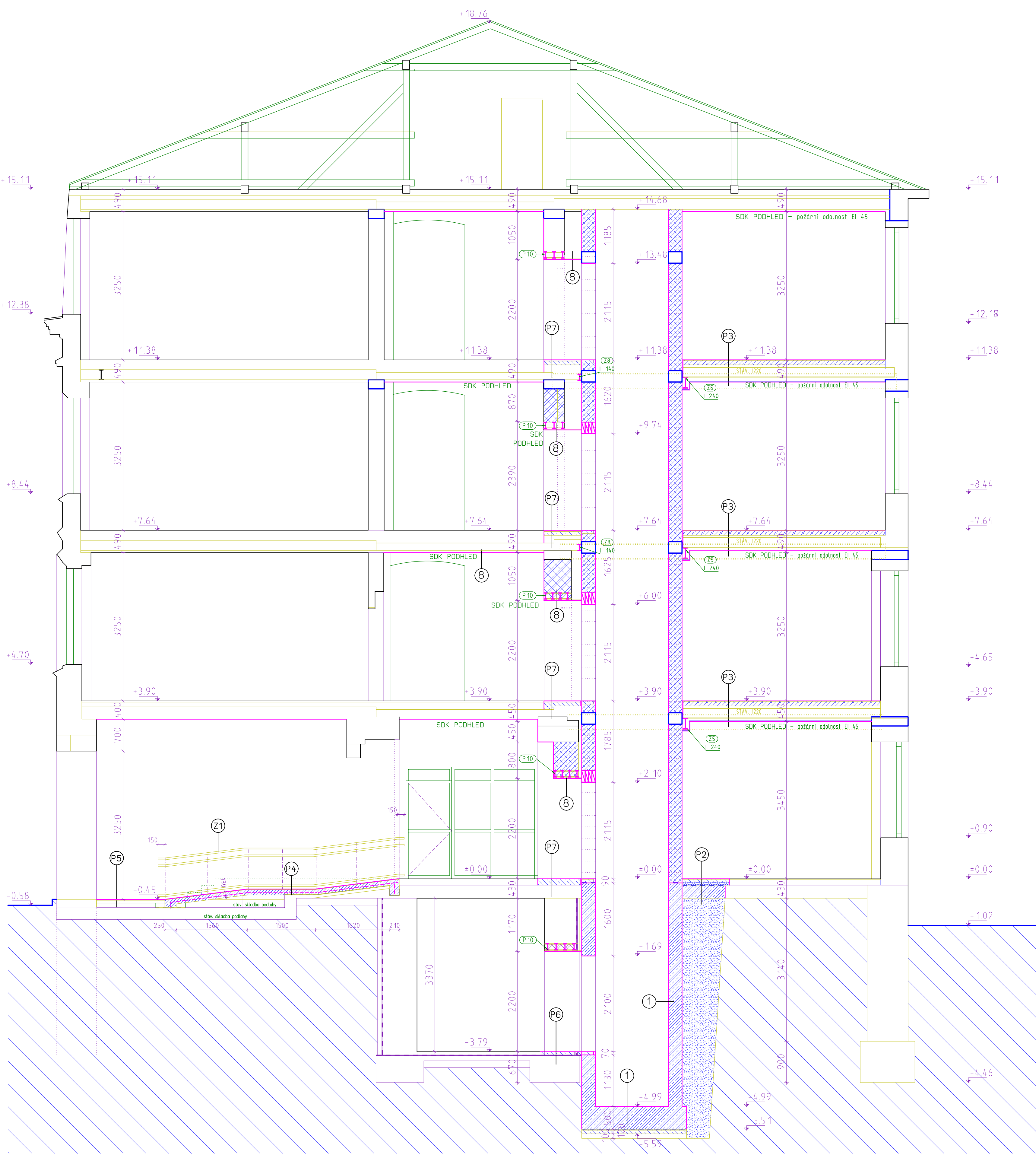


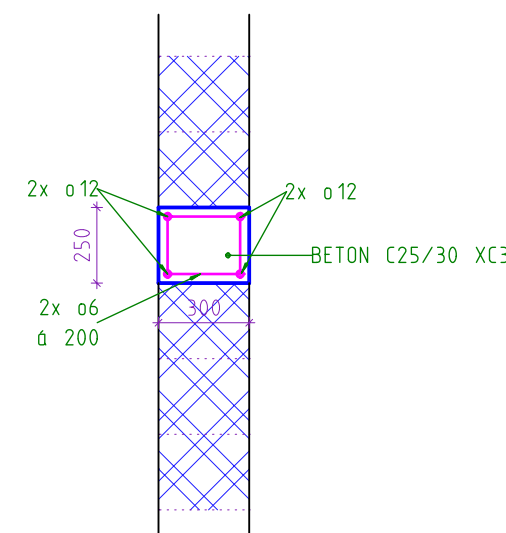
ŘEZ A-A



LEGENDA

- STÁVAJÍCÍ KONSTRUKCE
- ZDIVO Z CÍHEL AKU P20
- DOBETONÁVKY Z PROSTĚHO BETONU
- DOJEZDOVÁ VANA Z ŽELEZOBETONU
- MONOLITICKÉ ZAKLADOVÉ ZDIVO
- DOBETONÁVKA PODLAHY - LEHCENÝ BETON
- ZTÍŽUJÍCÍ VĚNEC ŽELEZOBETONOVÝ
- PRĚKLAD I140
- TEPELNÁ IZOLACE
- TEPELNÁ IZOLACE NENASAKÁVÁ
- STĚRKOPÍSKOVÝ HUTNĚNÝ PODSYP

VÝTAHOVÁ ŠACHTA  
ZTÍŽUJÍCÍ VĚNEC  
M. 1. 25



- ① - dojezdová železobetonová brlá vana
  - geotextilie 400g/m²
  - Vyrovnávací bet. mazanina tl. 100mm
  - Hutněný stěrko-pískový podsyp tl. 100mm
- ⑧ - Malba
  - SDK podhled GKF
  - na ocelovém roštu

- ② - Vinylová podlaha
  - Vyrovnávací podlahová stěrka samonivelační tl. 10 mm
  - Betonová mazanina tl. 60 mm
  - vyztuženo KARI sítě 150/150/8
  - Separční folie
  - Podlahový polystyren tl. 80 mm
  - Asfaltová hydroizolace s hliníkovou vložkou
  - Dobetonávka tl. 200 mm

- ③ - Vinylová podlaha
  - Vyrovnávací podlahová stěrka samonivelační tl. 10 mm
  - Lehčený beton tl. 60 mm
  - Betonová mazanina tl. 100 mm
  - vyztuženo KARI sítě 150/150/8
  - Pozinkovaný trapezový plech tl. vlny 50 mm
  - stávající válcovaný profil I240
  - SDK podhled na ocelovém roštu dle PBR

- ④ - Keramická protiskluzová dlažba
  - Vyrovnávací podlahová stěrka samonivelační tl. 10 mm
  - Betonová mazanina tl. 120 mm
  - vyztuženo KARI sítě 150/150/8
  - asfaltový hydroizolační pás
  - stávající konstrukce podlahy

- ⑤ - stáv. travertinová dlažba - oprava
  - Vyrovnávací podlahová stěrka samonivelační tl. 10 mm
  - Betonová mazanina tl. 140 mm
  - vyztuženo KARI sítě 150/150/8
  - Hutněný násyp
  - Stávající podlaha

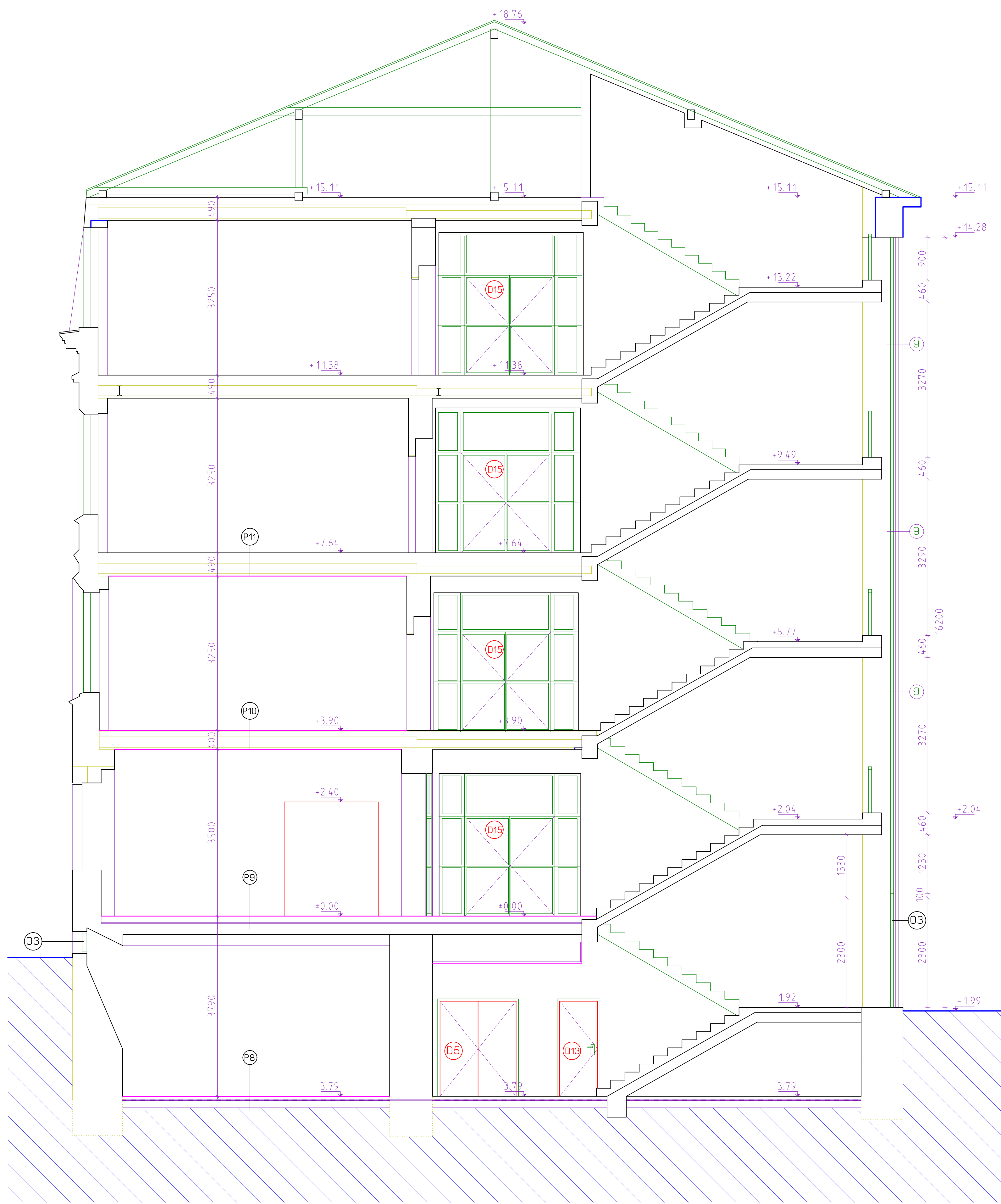
- ⑥ - Keramická dlažba tl. 10 mm
  - Betonová vyrovnávací mazanina tl. 40 mm
  - stáv. hydroizolace
- ⑦ - Keramická dlažba tl. 10 mm
  - Betonová vyrovnávací mazanina tl. 40 mm
  - stáv. konstrukce stropu

- ⑧ - Keramická dlažba tl. 10 mm
  - Flexibilní lepidlo
  - Adhezní můstek
  - stáv. konstrukce podlahy
- ⑨ - Travertinová dlažba - oprava
  - Vyrovnávací podlahová stěrka samonivelační tl. 10 mm
  - Stávající kce. podlahy

- ⑩ - Vinylová podlaha
  - Vyrovnávací podlahová stěrka samonivelační tl. 10 mm
  - Stávající kce. stropu
  - podhled SDK dle PBR

- ⑪ - Stávající podlahová krytina
  - Stávající konstrukce stropu
  - podhled SDK dle PBR

ŘEZ B-B



- ⑫ - Ventilace mříž 860x480

- ⑬ - Okenní systém izolace trojsklo barva dle požadavku NPÚ

Zodpovědný projektant	HIP	Kreslil	AVZ Architektonická kancelář	
Ing. arch. Václav Zůna	Ing. arch. Václav Zůna	Petr Hradil	Ing. arch. Václav Zůna	
Místo stavby	st. 26802_26804, 268, 265, k.ú. Cheb		Nemourská 1987/49, 352 01 Aš	
Stavebník	Střední zdravotnická škola a vyšší odborná škola Cheb,p.o.		Formát	16x A4
Alce	Hradební 58/10, 35002 Cheb		Datum	III/2024
Výkres	Nové učebny a vstup		Mařtko	1:50
	Střední zdravotnické školy a VOŠ Cheb		Účel	DPS
	ŘEZY A-A, B-B - NOVÝ STAV		Číslo zakázky	23-08-002
			Číslo výkresu	D 1.1.a.22.